



Autosoft AMS

AMS 6.2.92.x - 6.2.95.x verzió leírása

AUTOSOFT KFT. Kiadvány

Impresszum

Szerkesztő

Kormány János

Szerzők

Kormány János
Bodnár Péter

Visszajelzés

Kérem, ha bármilyen észrevétele, vagy javaslata van ezzel a dokumentummal kapcsolatban, írjon nekem a marketing@autosoft.hu e-mail címre, vagy észrevételeit postán a 1201 Budapest, Lenke út 35. címre várom.

Verzió adatok

Verziószám: AMS 6.2.95.0

Verzió státusza: Kiadva.

Az utolsó verzió kiadás dátuma: 2023. január

Copyright

©2012 AutoSoft Kft. Minden jog fenntartva. Ezen dokumentumban megnevezett minden más cégnév és terméknév, a mindenkori jogosult védjegye lehet. Az ezen dokumentumban fellelhető információk az AutoSoft AMS-én alapulnak és szükség esetén minden előzetes bejelentés nélkül módosíthatóak. A mindenkori jogosult előzetes írásbeli beleegyezése nélkül, ezen dokumentációkat sem részben, sem egészben nem szabad semmilyen formában és semmiféle eszközzel másolni vagy átadni. Minden egyéb, nem részletezett jog fenntartva.

AutoSoft Kft.

1201 Budapest, Lenke út 35.

Tel.: 284-00-30, (Autosoft központ és support)

Fax.: 421-93-00,

Data: 421-92-99

E-mail: autosoft@autosoft.hu

Web: www.autosoft.hu

Az AMS frissítése előtt mindig készítsen mentést !!!

MINDENKÉPP OLVASD EL!	4
INTERCARS SZÁLLÍTÓLEVÉL IMPORT [90090]	5
DOLGOZÓI IDŐHÖZ MEGJEGYZÉS [90155]	9
ÁFA BEVALLÁS KORREKCIÓS SZÁMLÁK [90167]	10
KORREKCIÓS SZÁMLA TELJESÍTÉSE [90167]	10
SZÁMLÁN AZ ÁFA TÁBLA MÓDOSÍTÁSA [90245]	12
H. HIBAJAVÍTÁSOK, FELHASZNÁLÓBARÁT FEJLESZTÉSEK	13



Mindenképp olvasd el!

Üdvözlöm az AutoSoft Kft. AMS aktuális verziójának (6.2.94.0) leírásában, és köszönöm, hogy termékünket választotta!

Ez a dokumentum leírja az új funkciókat és a legfontosabb változásokat az AMS előző verziójához képest. Fő célja ennek a dokumentumnak, hogy segítse a felhasználónak megismerni és használatba venni az AMS új változatát.

Az AMS korábbi verziójának terméktámogatása (support) befejeződött a jelenlegi verzió kiadásával.

Arra buzdítom az olvasót, hogy figyelmesen olvassa végig a verzió teljes leírását. Kérem, segítse a munkámat azzal, hogy visszajelzi, mennyire volt hasznos az új verzió, mennyire érthető a leírása. Az észrevételeket az autosoft@autosoft.hu e-mail címre küldje el!

Fontos megjegyzés

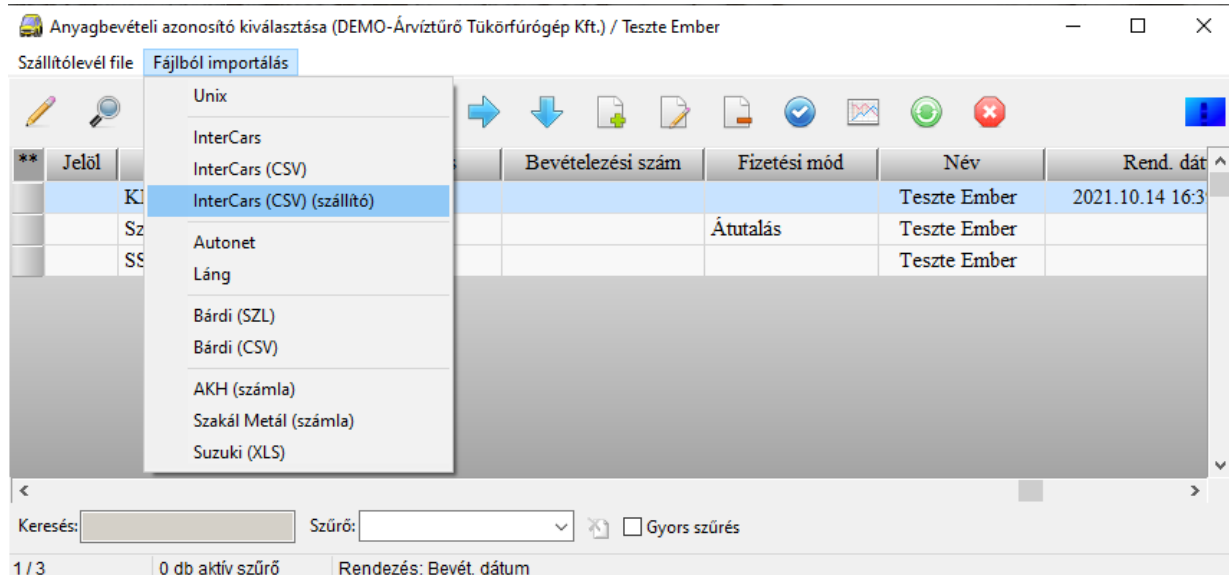
Az AutoSoft Kft. minden esetben tesztelt és stabil verziókat ad ki!

Amennyiben nem teljesen tesztelt, vagy „instabil” verziót bocsátunk ügyfelünk rendelkezésére - általában tesztelési céllal -, akkor azt minden esetben külön jelezzük!



Intercars szállítólevél import [90090]

Hasonlóan az Intercars számla importhoz a programban elérhetővé vált a szállítólevél import is, mely az összes többi import között található meg a bevételezés menü alatt:



Anyagbevételei azonosító kiválasztása (DEMO-Árviztűró Tükörfúrógép Kft.) / Teszte Ember

Szállítólevél file Fájlból importálás

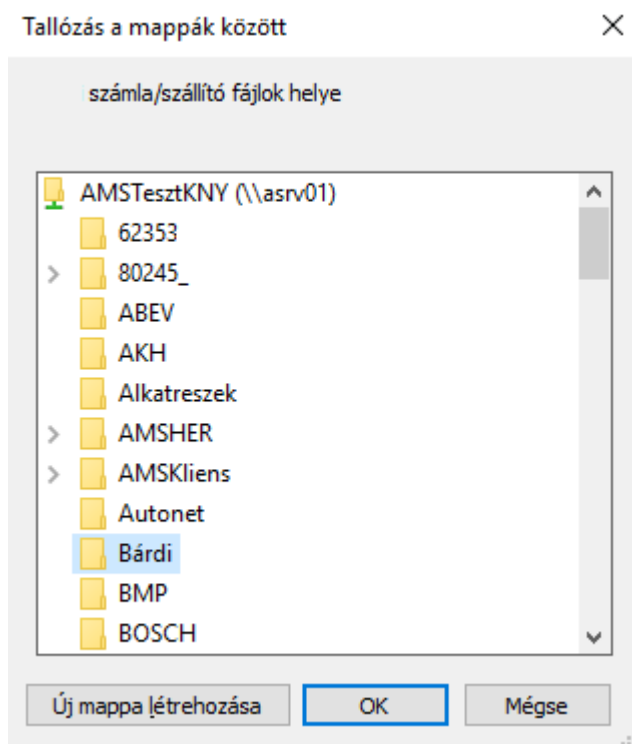
- Unix
- InterCars
- InterCars (CSV)
- InterCars (CSV) (szállító)
- Autonet
- Láng
- Bárdi (SZL)
- Bárdi (CSV)
- AKH (számla)
- Szakál Metál (számla)
- Suzuki (XLS)

Jelöl	Bevételezési szám	Fizetési mód	Név	Rend. dát
KI			Teszte Ember	2021.10.14 16:3
Sz		Átutalás	Teszte Ember	
SS			Teszte Ember	

Keresés: Szűrő: Gyors szűrés

1 / 3 0 db aktív szűrő Rendezés: Bevét. dátum

Ahogy elindítjuk a InterCars szállító importot az első lépésben bekéri, hogy honnan vegye a fájlokat. Már említettem a korábbi verziók esetén, hogy érdemes a szerverre az AMS mappába beállítani, így ugyanazt a mappát, amit a beszállító programjában már be lett állítva, hogy oda mentse, most az AMS-ben is beállítjuk, hogy onnan töltsse be az adatokat:



Tallózás a mappák között

számla/szállító fájlok helye

- AMSTesztKNY (\\asrv01)
 - 62353
 - 80245_
 - ABEV
 - AKH
 - Alkatreszek
 - AMSHER
 - AMSKliens
 - Autonet
 - Bárdi
 - BMP
 - BOSCH

Új mappa létrehozása OK Mégse



Kiválasztás után megadjuk, hogy melyik raktárba, melyik törzsbe és, hogy ki a szállító. Fontos, hogy ezt csak egyszer kell megadni, a program a későbbiekben ezt elmenti, és többen nem kell vele foglalkozni. Későbbiekben, csak a számlaszámot kell kiválasztani:

InterCars számla import ✕

Számla sorszáma: Csak az újak

Raktár:

Szállító: ?

Törzs: ? ✕

Cikkszámok tisztítása

Amennyiben az egeret a számla sorszáma felé húzzuk megtekinthetőek, hogy miket tartalmaz az adott számla:

Anyagbevételi azonosító kiválasztása (DEMO-Árviztűró Tükörfúrógép Kft.) / Teszte Ember

Szállítólevél file Fájlból importálás

InterCars számla import ✕

Számla sorszáma: Csak az újak

Raktár:

Szállító: ?

Törzs: ? ✕

Cikkszámok tisztítása

Jelöl	Azonosító	Megjegyzés	Bevételezési szám	Fizetési mód	Név	Rend. dát
	KK2021-0000	InterCars számla import			Ember	2021.10.14 16:3
	Szállév92.0				Ember	

Keresés:

2 / 2 0 db aktív Cikkszámok tisztítása

OK gombbal helyezhető be a rendszerbe. Fontos itt megemlíteni, hogy a program mindent kitölt, ami a legenerált fájlban benne van, de van pár adat, amit kézzel kell kitölteni, ezek a következők:

- Számla teljesítés
- Fizetési mód





Bevételezési adatok megadása




Típus
 Számla
 Szállítólevél vagy egyéb
 Visszaru szállító

EU import
 Nem EU import

TKO szám:
 TKO kelt:

Bizonylat sorszám: **SSHL14220083845**



Név:  

Számla kelte: 
 Számla teljesítés: 
 Fiz. határidő: 
 Fizetési mód:

Megjegyzés:

Költséghely:

Bankszámlaszám:

Valuta:  

Árf. (ÁFA / nettó):

Szállítási költség megosztása
 Nettó összes:
 Nettó egyéb:
 Szállítási %:

Miután ki lettek töltve átlépünk a soradatok közé, ahol a program a „Jelöl” oszlopban jelzi, ha valami adat nincs kitöltve, vagy eddig még nem szerepelt a rendszerben:

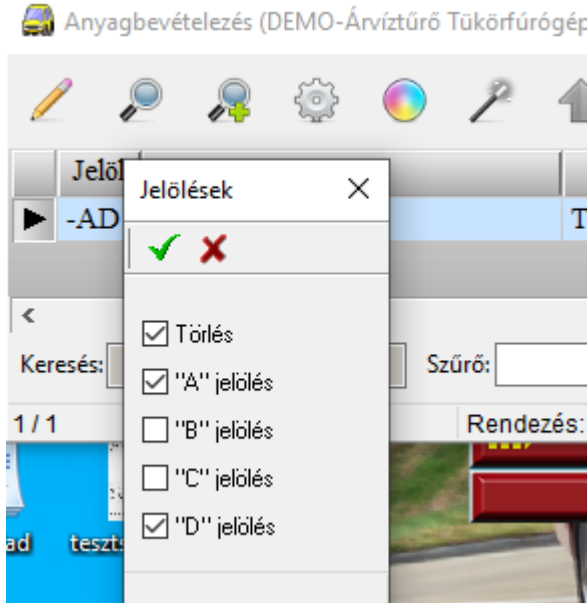
Anyagbevételezés (DEMO-Árviztűró Tűkörfúrógép Kft.) / Teszte Ember (SSHL14220083845), nettó: 12 873 HUF, bruttó: 16 349 HUF,...

** Jelöl	Törzs	Cikkszám	Azonosító	Megnevezés
▶ -AD	Inter Cars	TC1315	SSHL14220083845	Stabilizátor pálca

Keresés: Szűrő: Gyors szűrés

1 / 1 0 db aktív szűrő Rendezés: Azonosító

Jelen esetben az eladási árak nincsenek megadva. A program addig nem végzi el a bevételezést, míg a „-AD” jelölés a tételek előtt megtalálható. Tehát, ha ilyen jelölés látszik, akkor meg kell nyitni a kartont, és kitölteni a hiányzó adatot. Miután minden hiányzó adat pótolva lett levesszük a „-AD” jelölést. Ennek 2 lehetősége létezik, vagy a „Jelöl” oszlopra kattintunk, és a jelölés ikonnal kivesszük a pipákat (Ceruza ikonkép):



Másik lehetőség, van ennek egy gyorsbillentyűje a CTRL + 0,1,4. CTRLT nyomva tartva:

- 0 gomb lenyomása a „-” karakter
- 1 gomb lenyomása a „A” karakter
- 2 gomb lenyomása a „B” karakter
- 3 gomb lenyomása a „C” karakter
- 4 gomb lenyomása a „D” karakter

Levétel után a szokott módon bevételezhető. A már bevételezett anyagokból a későbbi bevételknél már nem fogja megjelölni a „-AD”-vel, hiszen már megadtunk minden adatot, és ezt a jövőben megjegyzi a program.

Innentől a megszokott bevételezés gomb lenyomásával véglegesíthetjük a bevétet.



Dolgozói időhöz megjegyzés [90155]

A dolgozói idő kartonon megjelent egy megjegyzés beviteli lehetőség, ahol minden tételhez megjegyzés(ek) fűzhető, melyeket a táblázati nézetben is kirakhatók az oszlop definícióval. Megjegyzés mező 320 karakterig tölthető.

Várakozó ügyfelek (DEMO-Árviztúró Tükörfúrógép Kft.) / M2022-0000128, név: Autosoft Support, frgsz: WWW-111 (NYITOTT) (csak nyitott)

Jótállás Munkavégzők Jármű felszereltségek Késedelmi kamat Bosch Üzenet küldés Szervizkönyv Tömeges munkalap másolás

Fejdatok Anyagkiadás Soradatok Statisztika / számlázás

Gyűjtött tételek Soradatok / Összes tétel

J	Megnevezés	Jelöl	Tíj	Megnevezés	Cikkszám	Vámtarif:	Kerek ÁFA
	Összes tétel			D Fényszóró állítás	1234567		259,00
	Számla tételei						
	Tétel (nem gyűjtött)						

Dolgozók soradathoz rendelése karton

Kód: 0001
Név: Gardos Béla
Beosztás: eladó
Időtartam: 0.5000
Időarány: 0
Kezdés: 2022. 07. 20. 0:00:00 Most
Befejezés: 2022. 07. 20. 0:30:00 Most
Megjegyzés:
- beszakadt a csavar
- egyéb megjegyzés

Mely a táblázati nézetbe is kirakható:

Várakozó ügyfelek (DEMO-Árviztúró Tükörfúrógép Kft.) / M2022-0000128, név: Autosoft Support, frgsz: WWW-111 (NYITOTT) (csak nyitott)

Jótállás Munkavégzők Jármű felszereltségek Késedelmi kamat Bosch Üzenet küldés Szervizkönyv Tömeges munkalap másolás

Fejdatok Anyagkiadás Soradatok Statisztika / számlázás

Gyűjtött tételek Soradatok / Összes tétel

J	Megnevezés	Jelöl	Tíj	Megnevezés	Cikkszám	Vámtarif:	Kerek ÁFA	ÁFA kulc
	Összes tétel			D Fényszóró állítás	1234567		259,00	
	Számla tételei							
	Tétel (nem gyűjtött)							

Munkavégzők / Fényszóró állítás

**	Jelöl	Dolgozó kód	Név	Beoszt	Időtartam	Kezdés	Befejezés	Időarány (%)	Megjegyzés
		0001	Gardos Béla	eladó	0,50	2022.07.20	2022.07.20 00:30:00.000	100	- beszakadt a csavar - egyéb megjegyzés



ÁFA bevallás korrekciós számlák [90167]

Ettől a verziótól már egy jóváíró számlához több számlát is hozzá lehet rendelni, hogy mit korigál. Az „ÁFA bevallás egyéb adatok” fülön a megszokott korrekció pipával lehet felrögzíteni, hogy mit korigál az adott számla, mint idáig is, csak a felület fel lett készítve több számla megadására. A + ikonnal lehet kiválasztani a programban rögzített számlák közül, hogy mit korigál, a táblázatban csak a korrekciós számlán szereplő ügyfél számlái fognak megjelenni, jelen esetben az Inter Cars Hungaria Kft. számlái. A nettó és ÁFA összeg az eredeti számla értékei, viszont a „Korrekció nettó összeg” és „Korrekció áfa összeg” mezőkbe kell feltüntetni a korrekció összegét negatív előjellel.

Napló tételek karton / módosítás

Napló: Szállítók **S0000198** Ellenőrizve Feladási hiba Átméretezés Devizás / valutás

Főkönyvi szám: 4541 - Belföldi anyag- és áruszállító
 Ügyfél: Inter Cars Hungaria Kft.
 Bizonylat száma: ICSzla70/J1 Fizetési mód: Átutalás
 Megjegyzés:
 Összeg: T K 118 908 HUF 118 908,00 HUF
 K.hely: KM-05 - Motor szervíz Iktatószám: BUT2022-0000011
 Telj. (Sz. / ÁFA tv.): Kelt: Esedékesség: Kiegészítés:
 2022. 05. 06. 2022. 06. 09. 2022. 06. 09.
 2022. 05. 06.

S - Szállítók
 HUF
 Árfolyam (Sz. tv.): 1,0000
 Árfolyam (ÁFA tv.): 1,0000
 Árfolyamkülönbözet
 ÁFA árf. átvezetés
 Automatikus számolás

Könyvelés ÁFA bevallás egyéb adatok
 ÁFA bevallás címke: Május 2022 -
 ÁFA bevallásban szerepeljen
 Korrekció

Előző számla adatok

Sorszám	Kelt	Teljesítés	Nettó összeg	Áfa összeg	Korrekció nettó összeg	Korrekció áfa összeg
ICSzla70/A	2022.06.09	2022.05.02	140000	37800	-20000	-5400
ICSzla70/B	2022.06.09	2022.05.04	348766	94166.82	-44628	-12049.56
ICSzla70/C	2022.06.09	2022.05.06	268900	72603	-33000	-8910

Korrekciós számla teljesítése [90167]

A programban módosítás lett bevezetve, vagyis ettől a verziótól alaphól, ha teljes lerontást vagy helyesbítést végzünk a program a teljesítést az eredeti teljesítésre fogja állítani. A NAV ezt figyel, és ha nem így van „Sikeres feladás – figyelmeztetés” státusszal jelzi a számlát. Ennek ellenére saját felelősségre ez felhasználónként állítható jogosultság szinten. Fontos tudni, hogy e jog megléte mellett is a program fel fogja hívni a figyelmet, hogy a NAV ezt jelezni fogja. Ezt Rendszergazda felhasználóval a

Rendszergazda → Felhasználók menü részénél a felhasználó kartont megnyitva az „Egyéb II” fülön adható meg:



Felhasználók karton / Módosítás

Név: Teszte Ember Kód: TE Titulus: kereskedő Jelszó törlése

Globális törlés Megjegyzés: ha egy globális jog nincs megadva, akkor a helyi jogosultság nem növelheti a beállított globális jogokat, csak csökkentheti !!! Tehát ha nincs globális törlés, akkor a programban sehol sem törölhet, függetlenül a többi beállítástól. Ablakvisszaállításához jelszó kell
 Globális módosítás Táblázatokban oszlopfeltöltési lehetőség
 Globális beszúrás Nem léphet be

Ügyfél - jármű - dolgozók	Raktár I.	Raktár II.	Rendelés	Számlázás I.	Számlázás II.	Pénzügy	Könyvelés	Egyéb
Egyéb II.				Törölt visszaállítás				E-számla

NAV Online Számla jogosultságok

Üzleti validációs hibát elfogadhat
 Érvénytelen adószámmal számlázhat
 Számla korrekció esetén teljesítést állíthat
 Stormozott számlát korrekciózhat

Jogok jelentése:

- Üzleti validációs hibát elfogadhat: Azon felhasználó, akinek ez a jog be van állítva, az ugyanúgy, mint a rendszergazda felhasználó (eddig csak ő tudta), kék pipával el tudja fogadtatni, hogy nincs vele további teendő:

NAV Online Számla - Üzemzavar és Hiba napló

Számla státusz Számla összes státusz

**	Művelet	Időpont	Tranzakció azon.	Számla	Ellenőrizve, nincs további
	Számlázás	2022.07.01 16:35:22.943	3TOABZ0LL7TP4420	SBC2022-0000001	
	Helyesbítés	2022.07.06 10:54:38.060	3TV3D0ZL8PJHVXYU	E2022-0000022	
	Helyesbítés	2022.07.25 16:59:14.590	3UMLR3OSEID1P52H	J2022-0000006	
	Stormozás	2022.07.25 17:02:35.093	3UMLVEDXI9YG94B4	BE2022-0000004	
	Számlázás	2022.09.13 11:26:55.203	3WLPWBR212LEIWF1	S2022-0000090	
	Helyesbítés	2022.09.13 14:08:13.870	3WLVNRVXEM206NC	S2022-0000092	
	Stormozás	2022.09.13 14:11:48.660	3WLVSDMJB3M6S0O	S2022-0000093	
▶	Helyesbítés	2022.09.13 14:19:12.863	3WLW1WCP130ZZM5	S2022-0000094	

Keresés: Szűrő: Gyors szűrés

237 / 237 0 db aktív szűrő Rendezés: Időpont

- Érvénytelen adószámmal számlázhat: Jelenleg a programban tiltva van, ha a NAV visszaadja, hogy nincs ilyen adószám, akkor nem engedjük a számlát kiállítani. Viszont előfordult, hogy a cégnek jó adószáma volt, csak a NAV még nem vitte fel a rendszerébe, vagy felszámolás alatt áll, ezért a NAV már kivette az adószámét, de még kell számlát készíteni a cégnek. Ez esetben, akinek ez a joga meg van, az kiállíthatja a számlát, a program azért figyelmeztetni fog, hogy a NAV jelezni fogja, hogy nem létező adószámra állított ki számlát, de tovább fogja engedni a program

- Számla korrekció esetén teljesítést állíthat: Az elején már említve lett, hogy teljes lerontás, illetve helyesbítést csak az eredeti dátumra lehet készíteni, a program alpból nem is engedi más dátumra tenni, kivéve, ha ez a jog be van állítva. Ugyanúgy figyelmeztetni fog a program, hogy a NAV jelezni fogja, hogy nem az eredeti dátumon van, de engedi a bizonylatot elkészíteni.
- Stornózott számlát korrekciózhat: Ez a jog az előző jog kibővítése. Ha ez a jogosultság be van állítva, akkor egy sztornó bizonylatot tovább helyesbíthetünk, fontos, ez esetben is csak a teljesítését lehet már módosítani, mást nem. Amennyiben ez a jog nincs meg, akkor a „Számlával egy tekintet eső okirat alá eső okirat készítés” menüben a sztornó számlák meg sem jelennek.

Számlán az ÁFA tábla módosítása [90245]

A NAV által kiadott ÁFA mentes ÁFA típusok (ATK, TAM, FAD KBAET ...) számlám való megjelenítése és csoportba foglalása végett megszüntetésre került a Mentés és az N ÁFA szétbontás az ÁFA táblázatba, és egy csoportba lett összevezetve „Nincs” megnevezés alatt:

ÁFA Csopt.	Adóalap	ÁFA	Kerekítés	Bruttó	
Nincs	24 200,-			24 200,-	
5 %-os	0,-	0,-	0,-	0,-	
27 %-os	0,-	0,-	0,-	0,-	
	24 200,-	0,-	0,-	24 200,-	
Össz.:	24 200,-	0,-	0,-	24 200,-	

Anyagköltség összesen	0,- Ft
Szolgáltatás összesen:	24 200,- Ft

Fizetendő:	24 200,- Ft
azaz, huszonnégyezer-kettőszáz Forint	

A kifüggesztett jótállási feltételek szerint jótállást vállalunk. Tanusítjuk, hogy az általunk végzett munka megfelelő, a felhasznált anyag rendeltetészerű használatra alkalmas. A hozott anyagokért jótállást nem vállalunk!

***** Köszönjük, hogy igénybe vette szolgáltatásunkat! *****



H. Hibajavítások, felhasználóbarát fejlesztések

1. Jármű számla helyesbítése figyelembe veszi az alvázsám módosulását is [90001]
2. Munkalap szakaszainak lezárásának optimalizálása [90042]
3. Munkalap megjegyzés mezőben 512 karakternél több adat is kezelődik [90071]
4. Ügyfél karton módosítása PFJ, adószám és irányítószámában maradt fókusz esetén nem okoz problémát [90075]
5. Visszamenőleges raktári mozgások hibaüzenetének javítás eltérő Windows területi beállítás esetén [90077]
6. 2022 ÁFA bevallási sablon [90079]
7. EAM ÁFA típus esetén a módosított NAV Online számla igényeinek megfelelően adódik fel a számla [90094]
8. Általános adatfogadás (bővített) menü engedi 0-zni az árakat, amennyiben nem állandó haszon az árképzés [90102]
9. ÁFA felülírás sablon kitöltése után a feladatváltás üríti az ÁFA típust és a hozzá tartozó megjegyzést [90104]
10. Számla archiválásának optimalizálása [90122]
11. Valutás számla sztornója (sztornó esetén, ha eltérő teljesítéssel történik a lerontás, nem számolja át a teljesítésnek megfelelő árfolyamon) [90124]
12. Online számla technikai érvénytelenítés hibajavítása [90140]
13. Különbözetis jármű számla előleg beszámítása nem hozta az ÁFA típusát [90142]
14. 1 milliárd feletti érték kijelzése a táblázati nézetben helytelenül jelent meg [90164]
15. Számla megjegyzés mezőben az enter illetve üres sorok nem fognak feladási figyelmeztetést generálni [90166]
16. Bejövő számla importálása NAV online rendszerből hibaüzenetek javítása [90127]
17. Dolgozói idő törlése frissíti az összes időt [90174]
18. Mentés gyorsítása, ütemezett feladatba rakható mentés [90157]
19. ÁFA bevallás M-es lap korrekciós tételek esetén nem generál üres lapokat [90169]
20. Új jármű rendszám maszkok megadási lehetősége a programban [90175]
21. E számlázók esetében megadható, hogy egy új ügyfél milyen típusú számlát kapjon, alapértelmezetten marad a normál számla, de ez módosítható [90195]
22. Ügyfél karton felvételénél a név beíródik a gyűjtő név mezőbe is, így a gyűjtő számlázóknak ezt nem kell megadni, csak akkor, ha a számlát más kapja, mint a szállítólevelet [90197]
23. Átutalásos számla esetén a bankszámla szám is feladásra kerül (új NAV online számla követelmény) [90200]
24. Módosított teljesítésű számla sztornója is alapból mai nappal töltődik vissza [90145]
25. Több tulajdonosú program esetén a járműbevét bizonylat stornó és az áthelyezési bizonylat a tulajkódot is figyelembe veszi. [90149]
26. 0-s eladási ár esetén, ha nincs joga a felhasználónak minimál ár alá menni, akkor maximális kedvezményre cserélte volna le az árat a program, de hibaüzenetben futott, jelenleg beszerzési árra tölti vissza [90152]

27. Valuta kartonon árfolyam rögzítésekor a program elveszthette az alapértelmezett bankszámla számot, bizonyos esetben [90220]
28. Macskaköröm karakterek kiolvasási problémák megszüntetése [90122]
29. Magánszemélyes biztosítós számla előleg beszámítással [90185]
30. E-számla kiküldésekor valami ok folytán a csatolmányt nem tudja kiküldeni a program, arról log készül [90187]
31. Programból indított mentés is gyorsabban fog lefutni [90188]
32. Egyszerűsített számlák (bejövő) letöltése NAV Online rendszerből [90192]
33. Win11 felugró ablakok méretezésének javítása [90204]
34. Munkalap lezárása és a jótállási jegy nyomtatásáról kérdező ablak szövegének átfogalmazása [90208]
35. Anyagkiadás gridben kirakható a szakasz (oszlopdefiníció), hogy az adott tétel melyik szakaszra fog majd kikerülni [90228]
36. Anyagkiadás gridben elérhető a listanyomtatás [90229]
37. Munkalap → Soradatok → Dolgozói idők részénél elérhető a listanyomtatás [90230]
38. Csoportos adószám szigorúbb ellenőrzése (csoportos adószámokban csak 5-ös, ha ez meg van adva a sima adószámba csak 4-es kerülhet, illetve, ha 4-es adószámmal van töltve az adószám, akkor kötelező a csoportos adószámot is tölteni) [90239]
39. Több tulajdonosos program esetén Rendszergazda belépéssel a program az összes tulajban lévő problémás NAV számlát jelezni fogja [90247]
40. Anyagforgalom listanyomtatás esetén elérhető a munkaszám mező is [90249]
41. Előjegyzés → Listanézet állásra szűrés nem okoz problémát a listanyomtatás esetén. [90248]
42. Jármű karton → Eladási adatoknál csak akkor követeli meg a program a regisztrációs adó áfáját, ha van rajta regisztrációs adó [90252]
43. Előjegyzés több tulajdonos esetén figyelembe veszi a tulajhoz tartozó előjegyzést (különböző tulajokban lévő munkák nem ütközhetnek) [90250]
44. Előjegyzés gyorsbillentyűre tétele megszorításokkal, vagyis munkalapról indítva nem lehet munkalapra kiírni, illetve jármű kartonról indítva nem lehet járművet felvenni. A gyorsbillentyű ALT + E parancsra jön elő. [90219]
45. Előjegyzésben felvett hibalista átkerül az előjegyzésből létrehozott munkalapra is [90224]
46. Előjegyzésben tömegesen kijelölhető a hibalista eleme, így nem kell egyesével felvenni [90223]
47. Előjegyzés gyors felvételét segítve, fel lehet venni úgy előjegyzést, hogy csak a megjegyzésbe írunk, és nem töltjük ki a rendszámot. Fontos, addig viszont nem enged munkalapot létrehozni, amíg nincs megadva a jármű és az ügyfél. [90221]
48. RKN üzemmódban soradatok B tétel beszúrásánál a megnevezés kérdőjel az összes törzset nyitja meg [89917]
49. Sarokkedvezmény kézzel módosításának végig vezetése [89919]
50. Bejövő számla tétel rögzítésénél bejárasi sorrend javítása [89929]
51. Szerviz jármű másolásánál felesleges dupla figyelmeztetés javítása [89982]
52. FIX ár importálása, amennyiben szerepel egy ugyanolyan cikkszám törölve a rendszerben, nem fog problémát okozni [89992]

53. Frissítés jelzésénél elhagytuk a magenta színű ablakos figyelmeztetést [90044]
54. Súgó → Tulajdonos adatai új ügyfél esetén rendesen betöltődik [90248]
55. Teljes lerontás esetén nem engedi a program a fizetési módot változtatni [90382]
56. Abban az esetben, ha nincs több olyan szakasz, amelyre anyagot lehetne kiadni, akkor a program nem engedi még anyagkiadásba sem tenni [90383]
57. Vonalkód olvasóról importálás csak részben tette foglaltságba az anyagot, ennek javítása ezen verziótól. [90388]
58. Raktári bizonylaton elérhető az egyéb megnevezés is az anyag kartonról [90453]
59. Vonalkód olvasóról importálás 999-nél nagyobb mennyiség esetén kiértékelésének javítása [90460]
60. Szakasz kedvezmény adás sok tétel esetén (ezres tételszám) lassan, illetve nem futott le. [90461]
61. Vonalkód olvasóról importálás bevételezés esetén nagy tételszám esetén nagyon lassú volt [90466]
62. Több tulajdonos program esetén a helyettesítők nem voltak tulajkódhoz kötve [90485]
63. Munkalap soradatok → Dolgozói idők táblázatban a nyomtatás nem működött, ha szűrés volt benne, ennek javítás [90499]
64. Duplikált országcód esetén, ha az eltérő beállításokkal (pl.: belföldi és Eu tagállam) rendelkezik, akkor megállítjuk a számlázást [90500]
65. RKN üzemmódban a program figyelembe veszi az összes törzs jelölést, így kiírásakor nem kell bepipálni [90508]
66. Hiteles jármű számla sztornózása esetén a sztornó rossz értékkel jelent meg a hiteles rész [90529]
67. Előleg beszámítós számla, mely 0 Ft-ra kivitte a végösszeget amennyiben tétel kerekítést tartalmazott Sikeres feladás – figyelmeztetéses sátusszal adódott fel [90535]
68. Nem magyar területi beállításokkal rendelkező gépen is le fog futni az Excel export a programon belül [90536]